

**Kraftstoff-Umschaltfilter  
für Dieselmotoren**  
Form A    Anschlüsse am Gehäuse

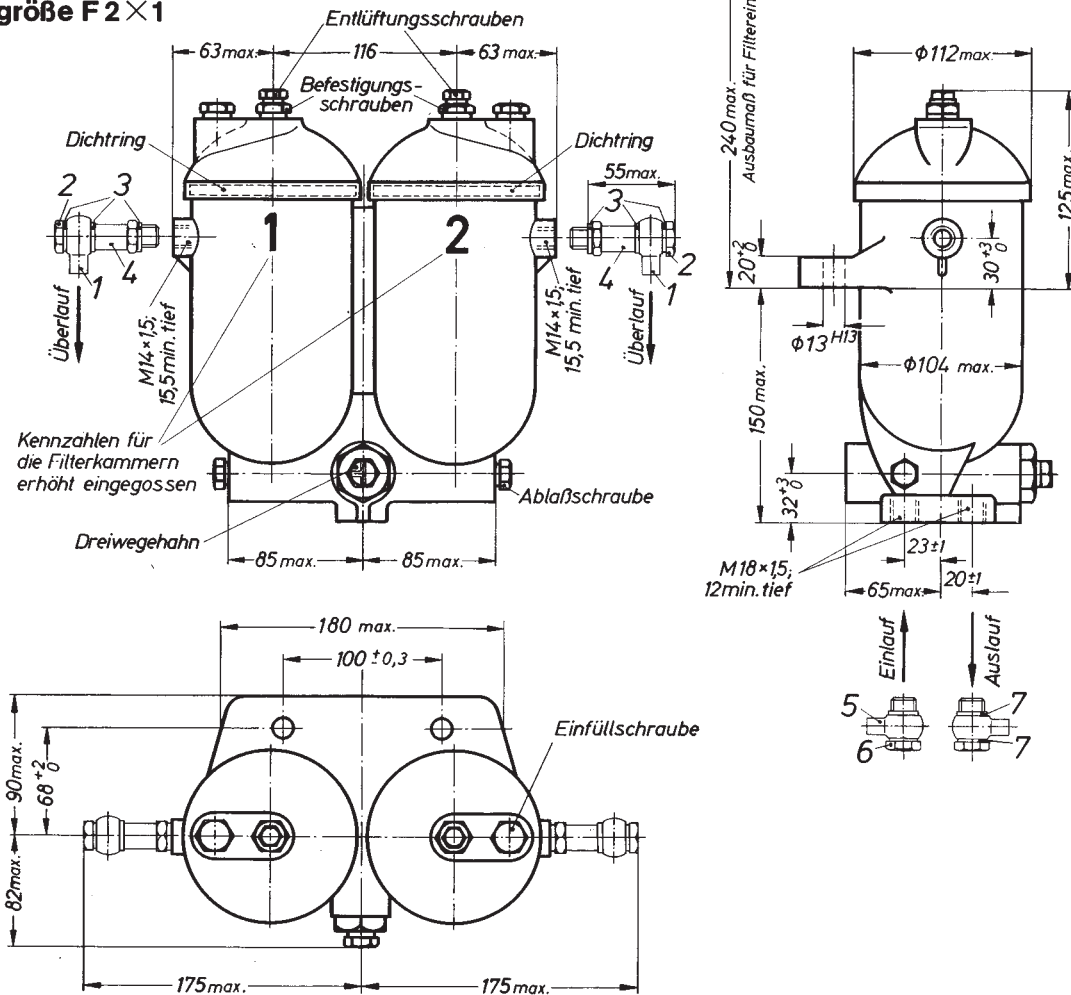
**DIN**  
**73 360**

Reversible fuel filters for Diesel engines; shape A, body connections

Nicht angegebene Einzelheiten sind zweckentsprechend zu wählen.

Maße in mm




**Filtergröße F 2 × 1**



Bezeichnung des Kraftstoff-Umschaltfilters Form A Filtergröße F 2 × 1, ohne Anschlusssteile, mit Filtereinsätzen nach DIN 73358 Teil 2:

**Kraftstofffilter DIN 73360 – AF 2 × 1**

Volumen einer Filterkammer: ≈ 1 l  
Durchfluß bei 1 m Gefälle:  
min. 120 l/h je Filterkammer (im Neuzustand)  
zugehöriger Filtereinsatz:  
DIN 73358 – E1  
Werkstoff: nach Wahl des Herstellers  
Prüfdruck: 4 bar Überdruck

Stellungen des Dreiweggehahns		
1  2	1  2	1  2
Beide Filterkammern eingeschaltet (Stellung beim Füllen)	Filterkammer 1 eingeschaltet (Stellung für Dauerbetrieb der Filterkammer 1 und beim Reinigen der Filterkammer 2)	Filterkammer 2 eingeschaltet (Stellung für Dauerbetrieb der Filterkammer 2 und beim Reinigen der Filterkammer 1)

Fortsetzung Seite 2

Normenausschuß Kraftfahrzeuge (FAKRA) im DIN Deutsches Institut für Normung e. V.  
Normenausschuß Maschinenbau (NAM) im DIN

Frühere Ausgaben: 09.64

Nachdruck, auch auszugsweise, nur mit Genehmigung des DIN Deutsches Institut für Normung e. V., Berlin, gestattet.

Änderung April 1977:  
Titel der Norm ergänzt. In der DIN-Bezeichnung die Typbezeichnung des Herstellers gestrichen. Prüfdruck erhöht und in bar statt bisher kp/cm<sup>2</sup> angegeben.